



**Banca Popolare  
di Sondrio**

FONDATA NEL 1871

Ogni curva rappresenta un passo che ci avvicina  
al **traguardo della Sostenibilità.**



## Piccoli passi per grandi cambiamenti

Per la prima volta nella storia del Gruppo le **tematiche di Sostenibilità** sono state **incluse nel Piano Industriale**: numerosi sono le iniziative e gli obiettivi che vogliamo raggiungere con l'intento di rafforzare l'impegno verso un business sempre attento alle tematiche ESG - ambientali, sociali e di buona governance, coniugando l'innata vicinanza alla clientela con le migliori prassi e gli standard internazionali.







## ESG Governance

Rafforzamento  
**Governance ESG**

**Formazione ESG** a tutto il personale del Gruppo

**ESG compliance programme**

**Linee guida interne di comportamento** per la riduzione degli **impatti ambientali**



## Iniziative internazionali e rating ESG

Intensificazione del **dialogo con i provider**

Supporto alla TCFD

Adesione a Valore D



## Politiche e strategie di business

**Politica del Credito ESG**

**Risk Management integrato**

Definizione della Climate Strategy

Definizione Score C&E controparti



## Prodotti e servizi

**Prodotti di finanziamento ESG**

**Ampliamento delle linee di gestione patrimoniale ESG**

Integrazione ESG questionario MiFID II



## Rendicontazione e comunicazione

Perfezionamento delle analisi delle **emissioni indirette (Scope 3)**

Rafforzamento della strategia di **comunicazione ESG**

Integrazione della DNF con le **raccomandazioni TCFD**

Obiettivi raggiunti nel 2022

Obiettivi da raggiungere entro il 2025

**Obiettivi ESG** nelle politiche di **remunerazione**

Piano operativo di **mobilità sostenibile**

Piano operativo in materia di **Diversità e Inclusione**

Attivazione del programma di **leadership femminile**

**Formalizzazione di Controlli ESG di II e III livello**

UN PRB

Net-Zero Banking Alliance

Miglioramento **rating & scoring ESG**

**Linee Guida di investimento responsabile**

Aumento del target sul comparto **ESG** del **portafoglio di proprietà**

Definizione della **strategia di giving**

**Rating ESG** per i **fornitori**

Sistema di Gestione Ambientale **ISO 14001**

**Nuovi ESG Bond**

Integrazione dell'ESG Score delle controparti con **Taxonomy-alignment**

**Prodotti Taxonomy aligned**

**Digitalizzazione** dei processi

Perfezionamento delle analisi delle performance ambientali del **patrimonio immobiliare**

ESG *brand identity*

Evoluzione dei contenuti della DNF nell'ambito della **CSRD e dei nuovi standard di rendicontazione**



Il nostro Gruppo ha intrapreso un **percorso** volto all'**integrazione della Sostenibilità**, definendo nel **Piano Strategico 2022-2025** le principali azioni da implementare e gli **obiettivi ESG**.

I progressi e gli obiettivi futuri sono descritti all'interno della **Dichiarazione Consolidata di carattere Non Finanziario** e sul nostro sito istituzionale.



Dal 2004 supportiamo **UN Global Compact** e dal 2018 siamo socio fondatore di **UN Global Compact Network Italia**

## Il nostro impegno per la **Sostenibilità**

Vicini al territorio in cui operiamo, ci impegniamo a **favorire uno sviluppo economico sostenibile** della Comunità attraverso il **supporto attento e personalizzato ai nostri clienti**.

L'interazione con gli stakeholder, la partecipazione a tavoli di lavoro e la collaborazione con organizzazioni nazionali e internazionali rappresentano un riferimento imprescindibile per garantire un costante aggiornamento sulle tematiche ESG.

La **Policy di Sostenibilità** è il nostro **documento «guida»** per l'integrazione della Sostenibilità nel business e nell'operatività del Gruppo, in termini di:



Il sistema di **governance ESG** prevede il dialogo continuo tra i diversi organi dedicati alla supervisione e alla gestione della Sostenibilità:



### **Board Level**

Consiglio di amministrazione, Collegio Sindacale



### **Management Level**

Comitato Sostenibilità, Comitato Controllo e rischi, Mobility manager



### **Operational Level**

Referenti ESG, Ufficio Sostenibilità



# I temi materiali

Nel corso del 2022 abbiamo aggiornato la lista delle tematiche di Sostenibilità più rilevanti, sia tenendo in considerazione l'opinione di **oltre 4.800 stakeholder**, sia analizzando gli impatti derivanti dalle attività della Banca o dai suoi rapporti di business.

Finanza  
sostenibile  
e credito  
responsabile

Valorizzazione  
delle risorse  
umane

Ambiente e  
cambiamento  
climatico

SOLIDITÀ E  
PERFORMANCE  
ECONOMICA

Supporto alla  
comunità e  
legame con il  
territorio

Gestione  
della catena di  
fornitura

Privacy e  
sicurezza  
informatica

Integrità e  
lotta alla  
corruzione

Diritti umani,  
diversità e  
inclusione

Innovazione



# Environment: l'impegno per il clima e l'ambiente

Siamo consapevoli della necessità di intraprendere **azioni concrete** per contribuire alla lotta al cambiamento climatico e alla **tutela dell'ambiente**, come presupposti essenziali **per uno sviluppo sostenibile nel lungo periodo**.

Per questo motivo, in linea anche con quanto definito nella **Policy Ambientale**, ci siamo posti una serie di obiettivi climatico-ambientali per contribuire così a una transizione *green*, sviluppando strategie coerenti e sempre più ambiziose.

**7 Linee di finanziamento green** che supportano gli investimenti a tutela dell'ambiente

**next**  
per l'ambiente

## PRIVATI

*energia green*  
*mobilità sostenibile*



## IMPRESE

*bio energia*  
*efficiamento energetico*  
*eolico*  
*fotovoltaico*  
*idroelettrico*



Abbiamo calcolato le emissioni derivanti dal portafoglio *corporate loans* per comprendere l'impatto emissivo (*carbon footprint*) dei nostri finanziamenti:

**Calcolo delle emissioni di CO<sub>2</sub>** derivanti dal nostro portafoglio crediti

OLTRE  
**11 mln tCO<sub>2</sub>e**  
FINANZIATE

PER CIASCUN MILIONE DI €  
DI FATTURATO  
**128 tCO<sub>2</sub>e**  
(intensità emissiva)

**Settori finanziati** con la maggiore intensità emissiva:

**Attività manifatturiere**  
(alta intensità energetica)



● 13,0%  
● 63,2%

**Fornitura di energia elettrica, gas e vapore**



● 3,8%  
● 2,9%

**Attività estrattiva**



● 0,4%  
● 0,4%

● Esposizione % sul totale del portafoglio crediti    ● Emissioni finanziate, % sul totale del portafoglio crediti



# Primi target di riduzione CO<sub>2</sub>

Emissioni di portafoglio crediti (Scope 3, categoria 15)\*

## POWER

riduzione di intensità

**-63%** (kgCO<sub>2</sub>e/kWh) **al 2030**

## OIL&GAS

riduzione assoluta

**-25%** (kgCO<sub>2</sub>e) **al 2030**

## AGRICOLTURA

riduzione assoluta

**-45%** (kgCO<sub>2</sub>e) **al 2030**

## TRASPORTI

**Automotive manifatturiero**

riduzione di intensità

**-45%** (tCO<sub>2</sub>e/veicoli venduti) **al 2030**

**Trasporto su rotaia**

riduzione di intensità

**-35%** (gCO<sub>2</sub>e/passeggero.km) **al 2030**

\*Target di riduzione delle emissioni di CO<sub>2</sub> rispetto al *base year* 2021, costruiti per i settori identificati da NZBA come prioritari per intensità carbonica, considerando le emissioni finanziate da BPS (Scope 1,2 e 3) dei clienti che pubblicano una DNF

## Emissioni derivanti dall'operatività di BPS

Scope 1 **-46% t CO<sub>2</sub>e**

legate alle emissioni dei  
veicoli aziendali **al 2025**

Scope 3 **-14% t CO<sub>2</sub>e**

relative all'acquisto di carta  
riciclata **al 2025**

Scope 2 **100%**

**energia** elettrica **rinnovabile**  
certificata **al 2025**





2.124

finanziamenti nel **Green Bond portfolio**

34.000  
tonnellate  
CO<sub>2</sub>eq

evitate con i  
finanziamenti

25 mila

tonnellate di rifiuti  
gestiti grazie ai  
finanziamenti

## Green Bond: primo report di impatto

Nel 2022 abbiamo pubblicato il nostro primo **Green Bond Report**, strumento che illustra in modo approfondito le caratteristiche dei finanziamenti che costituiscono il **Green Bond portfolio**, i suoi impatti in termini di riduzione della *carbon footprint* e approfondisce alcuni progetti particolarmente virtuosi.

### I progetti che investono in energie rinnovabili

La cartina illustra le regioni dove sono stati finanziati progetti relativi allo sviluppo di fonti di energia rinnovabile.



Energia prodotta da fonti  
rinnovabili

96,8 GWh

Capacità installata

45 MW

Emissioni evitate

25.227 tCO<sub>2</sub>e

# Il nostro primo TCFD Report

Abbiamo aderito alle Raccomandazioni della Task Force on Climate-Related Financial Disclosures (TCFD), pubblicando il nostro primo Report dedicato alla strategia climatica e alla gestione dei rischi climatici e ambientali (C&E).

Il TCFD Report ha l'obiettivo di consolidare il nostro impegno, presentando in modo chiaro i ruoli e le responsabilità sulle questioni climatico-ambientali, la definizione di un programma di azione per integrare i rischi C&E nella pianificazione aziendale, le modalità di identificazione, valutazione e gestione di questi rischi e, infine, gli obiettivi e le metriche per misurare l'efficacia delle nostre azioni.

## GOVERNANCE



Abbiamo implementato un sistema che prevede l'interazione di vari organi dedicati alla supervisione e alla gestione di queste tematiche, da quelli di amministrazione, sino agli uffici operativi.

## STRATEGIA



Ci avvaliamo di specifiche analisi (c.d. analisi di scenario e analisi di *sensitivity*) per comprendere quali effetti potrebbero avere gli eventi climatici e ambientali sulla nostra operatività e redditività.

## GESTIONE DEI RISCHI



Utilizziamo appositi strumenti e metodologie per valutare il grado di esposizione al rischio dei settori, delle controparti e degli investimenti nei confronti dei quali siamo più esposti, in modo da individuare le attività utili a limitare tali rischi.

## METRICHE E OBIETTIVI



Abbiamo definito un percorso ambizioso per la riduzione dei nostri impatti ambientali e climatici: entro il 2023 aderiremo alla Net Zero Banking Alliance con l'obiettivo di arrivare a zero emissioni nette entro il 2050.



È possibile consultare il Report al seguente indirizzo <https://istituzionale.popso.it/it/sostenibilita/environment>





# SOCIAL: l'impegno per un'economia sociale e solidale

Tra i nostri valori fondativi si trovano la solidarietà, la sussidiarietà, l'**attenzione alle persone e la vicinanza alla comunità**. Questi valori si riflettono anche nel Piano Industriale che racconta le prospettive di una "Banca che fa Banca", concentrata sui propri ambiti distintivi, intenzionata a crescere e decisa a mantenere alta l'ambizione di Sostenibilità sociale.

## Diritti umani, diversità e inclusione

La valorizzazione delle diversità e dell'inclusione rappresenta per noi un impegno prioritario.

Abbiamo aderito all'associazione **Valore D** e alla «**Carta delle donne in banca**» di ABI. Tramite la partecipazione a queste iniziative intendiamo promuovere la parità di genere anche al di fuori della Banca, a beneficio delle comunità, per **creare una cultura inclusiva che valorizzi tutte le diversità**.

## Formazione ESG per tutti i dipendenti

**99%** dipendenti con formazione ESG.

Nel corso del 2022 abbiamo erogato il primo **modulo formativo in ambito ESG** ai dipendenti a tempo indeterminato del Gruppo, con l'obiettivo di diffondere una cultura aziendale sulle tematiche di Sostenibilità, oltre che condividere e valorizzare il percorso intrapreso dalla nostra Banca.

## Settore agricolo

Sosteniamo le aziende che operano nel settore agricolo, mettendo a disposizione una gamma completa di prodotti e servizi.

### Prestito acquisto foraggi



### Contratti di filiera



### Finanziamento del raccolto 2022 di Melavi



**30%**

punti di accesso in zone scarsamente popolate

**+40.000**

giorni di lavoro agile per 400 tons CO<sub>2</sub> evitate

**+4.800**

stakeholder coinvolti su temi ESG


**259**

nuovi ingressi, 75% dei quali <29 anni



### Supporto all'internazionalizzazione delle aziende

Proponiamo alle imprese numerose iniziative gratuite per aiutarle ad accedere a informazioni e opportunità relative al mercato estero.



Il Gruppo intende identificare un chiaro **percorso verso uno sviluppo sostenibile** che possa guidare non solo il proprio operato, ma anche gli attori con i quali esso si interfaccia lungo la sua catena del valore.

Policy di Sostenibilità



# GOVERNANCE: un'amministrazione sostenibile

La Governance rappresenta il sistema attraverso il quale un'organizzazione prende e attua decisioni per perseguire i propri obiettivi; sono le scelte e le attività poste in atto che possono apportare un **contributo significativo allo sviluppo sostenibile**.

Non a caso nel Piano Industriale la governance e le tematiche a essa connesse sono tra i fattori più importanti affinché quanto previsto possa trovare un'effettiva attuazione: il mantenimento della *corporate identity*, lo sviluppo di competenze e quindi il rafforzamento della governance sono di fatto le basi per l'effettiva realizzazione della nostra strategia ESG.

## Controlli in ambito Sostenibilità

### Controlli sui processi ESG.

Al fine di valutare il grado di preparazione nella **gestione dei rischi climatici e ambientali**; sono stati analizzati anche gli eventuali effetti sulle politiche e le procedure interne, oltre che sul sistema dei controlli interni.

### ESG Compliance Programme: controlli approfonditi di conformità sulle normative in ambito ESG.

Con l'intento di **accertare la correttezza e l'adeguatezza delle procedure organizzative** e dei sistemi adottati per la prevenzione dei rischi di non conformità in materia di Sostenibilità. I controlli hanno riguardato anche la DNF.

## Sicurezza informatica

### Salvaguardare l'integrità, la disponibilità e la riservatezza dei dati e dei sistemi.

Abbiamo uno specifico **Regolamento per l'utilizzo della postazione di lavoro e dei servizi IT** con l'obiettivo di sensibilizzare tutti i dipendenti riguardo alla necessità di garantire la sicurezza delle informazioni e delle risorse informatiche utilizzate per il loro trattamento.

**+60%**

budget per **attività ESG** e ESG risk management

**+30%**

referenti **ESG** nelle aree di business dal 2021

**>27%**

fondi di investimento oggetto di **screening ESG**

**+ 1 mld €**

fondi analizzati con **criteri ESG** nel banking book pari a circa 10%

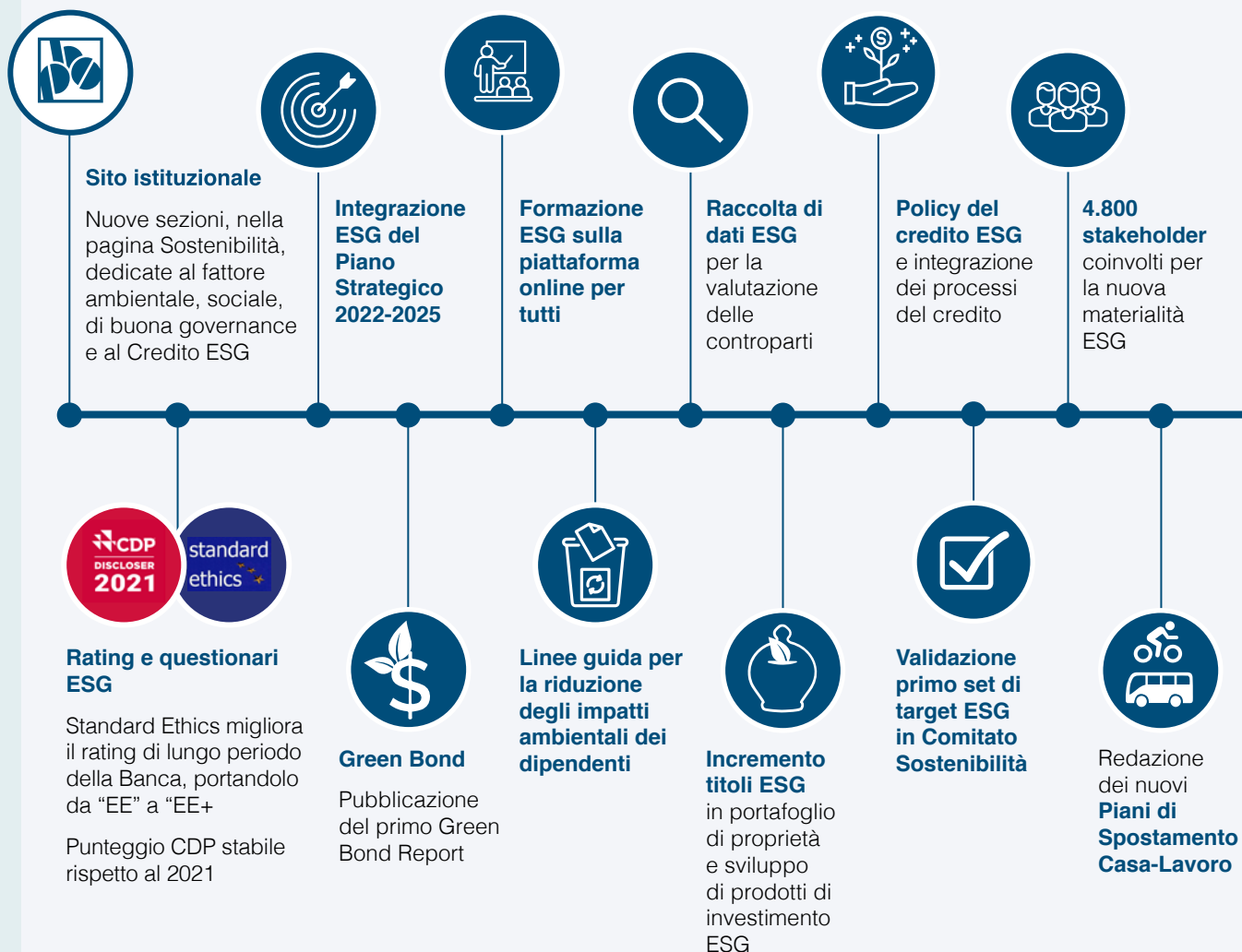
**+350 mln €**

di asset gestiti con strategie di **investimento ESG**

# Il nostro percorso di Sostenibilità

Le principali attività del 2022 e le attività in corso

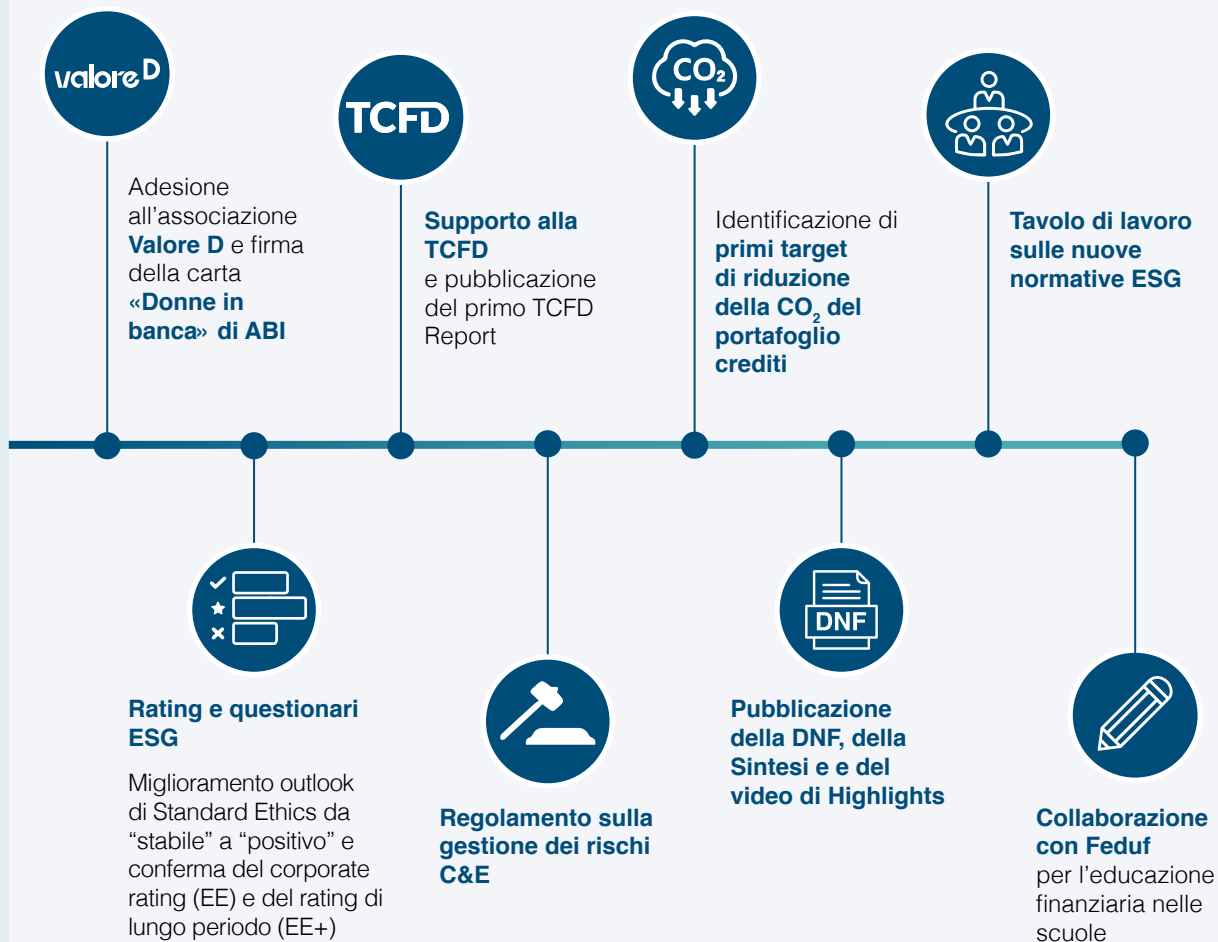
2022





L'integrazione del Piano Industriale con il Piano ESG ha segnato un ulteriore passo nel percorso che vede BPS sempre più impegnata nell'**integrazione della Sostenibilità nel proprio business e nella propria operatività.**

2023



## Banca Popolare di Sondrio

Fondata nel 1871

### Ufficio Sostenibilità

[bps-sostenibile@popso.it](mailto:bps-sostenibile@popso.it)

[popso.it](http://popso.it)

[istituzionale.popso.it](http://istituzionale.popso.it)



### Impostazione:

Messagegroup

### Stampa:

CASTELLI

### Fotografie:

Si ringraziano tutti i colleghi di BPS che hanno partecipato al Contest fotografico e contribuito a rendere questa sintesi della DNF uno strumento di comunicazione sempre più vicino alle nostre persone.