



POPOLARE ■■■■■

RISPARMIO GESTITO ■■■■■

**BANCASSICURAZIONE
E PREVIDENZA INTEGRATIVA** ■■■■■

PARTECIPAZIONI ■■■■■

SCRIGNO INTERNET BANKING ■■■■■

INTERNAZIONALE ■■■■■

I GIOVANI ■■■■■

ATTIVITÀ CULTURALI ■■■■■

SOLIDARIETÀ ■■■■■



POPOLARE

... fin dalle origini

... Perché il risparmio - diventa la banca - diventa una società (il suo clienti, spesso conservando stretti al principio della mutualità, al fine di produrre il reddito alla propria clientela alle condizioni più favorevoli consentite dal mercato) ...

... La risposta se la danno in altre situazioni particolari. Da un verso all'altro i rapporti si riplottano, e nella fiducia che nasce il nuovo business si è guadagnato il e ritenuto che - guarda oltre agli azionisti ed ai consiglieri in corrispondenza del varo e riacquisto, questa progressione del titolo a essere ...

Gruppo Popolare e Banco - Banca Popolare di Sondrio - Gruppo Popolare di Sondrio e Banco Popolare di Sondrio

... Più volte in questa relazione si fanno riferimento alla specificità del ruolo della banca e fanno del territorio e della popolazione, per cui l'attività bancaria opera alla Popolare di Sondrio, per cui, insieme alle quali condizioni, parte integrante del nostro modello di sviluppo. Sono i nostri) e nei loro, come vedremo, e abbiamo pure l'ambizione di continuare a sviluppare il nostro business in, in particolare, a quanto più comunemente fondamentale e di successo, l'attività della pratica e anche proprio. Ma oltre i nostri, si è la forte volontà di essere sempre più, della sviluppo economico della area servizi e che della crescita culturale, della e sociale, soprattutto dove siamo noi) e italiani. Sono aspetti complementari di quali desideriamo assicurare e essere.

Gruppo Popolare e Banco - Banca Popolare di Sondrio - Gruppo Popolare di Sondrio e Banco Popolare di Sondrio

Banca Popolare di Sondrio



POPOLARE

Nel trascorso esercizio è continuato l'impegno per ampliare il corpo sociale e per rafforzarne il senso di appartenenza alla banca. Di qui l'importante crescita dei soci - nell'anno 10.845 in più, che hanno portato il numero totale a ben 143.387, migliorando ulteriormente la nostra posizione, quanto a consistenza numerica del corpo sociale, fra tutte le analoghe istituzioni del sistema - e la sempre più ampia diffusione della figura del socio cliente.

Quale banca del territorio, assicuriamo attenzione a tutti gli attori economici, nella convinzione di poter offrire soluzioni adeguate alle esigenze di ciascuno. La nostra missione è crescere per essere sempre di più e ancora meglio popolare cooperativa. Nello spirito cooperativo viviamo pure l'applicazione della disciplina di «Basilea 2», occasione per rafforzare i legami di collaborazione con le imprese.

ArcaCinqueStelle
ArcaMultiFondo
Arca BT
Arca BT Tesoreria
Arca MM
Arca Corporate Breve Termine
Arca RR
Arca Bond
Arca Bond Corporate
Arca Obbligazioni Europa
Arca TE
Arca BB
Arca 27 Azioni Estere
Arca Bond Dollari
Arca Bond Paesi Emergenti
Arca Azioni Italia
Arca Azioni Europa
Arca Azioni America
Arca Azioni Far East
Arca Azioni Alta Crescita
Arca Azioni Paesi Emergenti
Arca Rendimento Assoluto T3
Arca Rendimento Assoluto T5

SICAV



Popso (Suisse)
Investment Fund Sicav

Short Maturity Euro Bond
Euro Bond
Swiss Franc Bond
US Dollar Bond
European Convertible Bond
European Equity
Swiss Equity
USA Equity
Japanese Equity
Global Opportunity Equity

IN FONDI

Obbligazionaria Internazionale
Bilanciata Internazionale 15%
Bilanciata Internazionale 30%
Bilanciata Internazionale 50%
Bilanciata Internazionale 75%
Azionaria Globale

IN TITOLI

Gestione Liquidità **novità 2007**
Gestione Monetaria
Gestione Obbligazionaria
Gestione Bilanciata 5%
Gestione Bilanciata 10%
Gestione Bilanciata 15%
Gestione Bilanciata 20%
Gestione Bilanciata 25%
Gestione Bilanciata 30%
Gestione Bilanciata 40%
Gestione Bilanciata 50%
Gestione Bilanciata 60%
Gestione Bilanciata 75%
Gestione Dinamica Bilanciata 15% **novità 2007**
Gestione Azionaria

FONDI ETICI



Valori Responsabili Monetario
Valori Responsabili Obbligazionario Misto
Valori Responsabili Bilanciato
Valori Responsabili Azionario **novità 2007**



RISPARMIO GESTITO

Il totale del patrimonio gestito – costituito dai fondi di Arca SGR, dalla nostra sicav di gruppo Popso (Suisse) Investment Fund, dai fondi di Etica SGR e dalle nostre gestioni patrimoniali – si è attestato a fine anno a 3.418 milioni di euro, +1,94%.

Un incremento di per sé modesto, ma molto significativo in relazione alle difficoltà del sistema nella raccolta

netta. La professionalità dei collaboratori preposti all'assistenza e all'informativa alla clientela nelle filiali, l'efficienza dei servizi commerciale e finanza centrali – con particolare riguardo all'ufficio gestioni patrimoniali – e, non ultimo, la qualità dell'offerta hanno consentito, insieme naturalmente all'avalloamento dei corsi sottostanti, un saldo positivo.

BANCASSICURAZIONE

ARCA VITA

Arca Vita Unit Linked Capital Tutor
Arca Vita Unit Linked MULTIFASE NEW
Arca Vita Unit Linked Obiettivo
InvestiDOC
InvestiTIME
InvestiTIME Piano di Risparmio
RENDITA PENSION PLAN
PER LORO
PROTEZIONE AZIENDA
ARCA PROTEZIONE LEASING

UNIT TEAM 

PREVIDENZA INTEGRATIVA



FONDO PENSIONE APERTO
ARCA PREVIDENZA

FONDO PENSIONE APERTO
ARCA PREVIDENZA AZIENDE

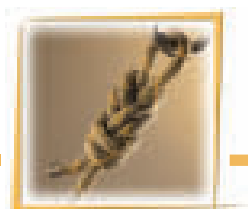


ARCA ASSICURAZIONI

ARCASALUTE
ARCAVENTI4
Benesserepiù
GIOIA
In AUTO
In CASA
In FAMIGLIA
In SALUTE
Solouna!

BROKERAGGIO ASSICURATIVO per il tramite della partecipata

JANUA B. & A. BROKER SPA



BANCASSICURAZIONE E PREVIDENZA INTEGRATIVA

Dinamica e attenta all'evoluzione di mercato, Arca Vita ha proposto la polizza Unit Linked «Multifase NEW». L'aggiornamento di prodotto comprende pure le polizze «InvestiTIME», «InvestiDOC» e «Obiettivo». Nel ramo danni Arca Assicurazioni ha avviato l'offerta di Arcaventi4 e di Arcasalute. «In AUTO più» aggiorna e rende più flessibile l'affermato prodotto auto. Arca Protezione garantisce, entro determinati limiti, il pagamento del debito residuo in caso di morte o di invalidi-

tà permanente dell'assicurato. Completano l'ambito assicurativo il brokeraggio e la consulenza, in cui opera la partecipata Janua B. & A. Broker spa. Siamo ben attrezzati per rispondere alle diversificate esigenze personali in tema di previdenza complementare, consapevoli di quanto sia importante garantire, dopo l'età lavorativa, un reddito adeguato. La nostra proposta è curata da Arca SGR, che dispone di soluzioni semplici e collaudate.

Controllate

BANCA POPOLARE DI SONDRIO (SUISSE) SA

PIROVANO STELVIO SPA

SINERGIA SECONDA SRL

RAJNA IMMOBILIARE SRL

Collegate

ARCA VITA SPA

ARCA ASSICURAZIONI SPA

SERVIZI INTERNAZIONALI
E STRUTTURE INTEGRATE 2000 SRL

CBE - SERVICE SPRL

Interessenze funzionali di minoranza

CENTROBANCA SPA

UNIONE FIDUCIARIA SPA

POLIS - FONDI IMMOBILIARI
DI BANCHE POPOLARI SGR PA

BANCA ITALEASE SPA

BANCA DELLA NUOVA TERRA SPA

CENTROSIM SPA

ARCA SGR SPA

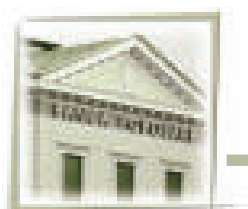
JANUA B. & A. BROKER SPA

CIM ITALIA SPA

LINEA SPA

ETICA SGR SPA

GROUP SRL



PARTECIPAZIONI

Il possesso di quote partecipative si conferma essenzialmente correlato a società, per lo più espressione di banche popolari, fornitrici di prodotti e di servizi rilevanti per la nostra offerta commerciale. Le partecipazioni, intese in senso lato, hanno infatti per noi scopo funzionale e carattere di stabilità, nel rispetto di una consolidata linea d'azione che mira al mantenimento di una struttura aziendale snella e concentrata sull'attività tipica.

Confermiamo quindi piena e leale collaborazione alle nostre partecipate – che si distinguono per indipendenza, competitività di mercato, diligente e proficua gestione –, assicurando apporto di lavoro e cooperazione operativa. Siamo pronti, come già in passato, a sostenere combinazioni e iniziative tendenti a rafforzare la coesione tra banche popolari nell'ambito delle società prodotte; quindi lo sviluppo delle stesse.



Prodotti

SCRIGNOInternet Banking
SCRIGNOazienda
SCRIGNOTrading on Line
SCRIGNOFacile (accessibilità per tutti)
SCRIGNOcard
SCRIGNOPagoFacile
SCRIGNOVispoPay
SCRIGNOGesTes
SCRIGNOfirma
SCRIGNOmultipanica
SCRIGNOgruppi
SCRIGNOvetrina

Servizi

Conti Correnti (Italia, Estero)
Deposito titoli
Giroconti
Bonifici (Italia, Estero)
Pagamento utenze, MAV e RAV
Pagamento canone TV
Ricariche telefoniche
Ricariche carte prepagate
Documenti on line (PDF)
Estratti conto e Movimenti CartaSi
Monitoraggio eventi e report
Avvisi e Controllo Operatività (SMS, E-mail)
Info Finanziamenti
Fondi e Sicav on line
Deleghe F24
Sociale & Solidale
Shopping

SCRIGNOazienda

Bonifici - RI.BA.
Pagamento Effetti
Avvisatura Effetti
MAV - RID
SCRIGNOGruppi Azienda

www.popso.it

La nostra storia
BPS Suisse
La rete territoriale
Prodotti e servizi
SCRIGNObps
Pirovano: sci estivo
Trekking
Rifugi e bivacchi
Mountain bike
Webcam
popsoARTE
Fondo Pareto
Museo Donegani
Convegni e Conferenze
Il Notiziario
Editoria
Banca Dati Vendite Fallimentari
Accessibilità
Shopping
Banca e Società
NavigoSereni.it



SCRIGNOInternet Banking - LA BANCA VIRTUALE

La banca virtuale sta riscuotendo successi crescenti in termini sia di apprezzamento dei servizi e sia di aumento delle movimentazioni on line. Fra le innumerevoli iniziative realizzate nell'esercizio, vogliamo segnalare, in particolare, quella denominata *navigosereno.it*.

La nuova realizzazione, che completa il percorso avviato da tempo nel campo della sicurezza informatica, stimola l'utente dei servizi on line a prestare cura e atten-

zione al personal computer.

navigosereno.it mette a disposizione – gratuitamente – un diagnostico on line per verificare la sicurezza del proprio personal computer con un semplice click; offre, altresì, informazioni e notizie aggiornate in tema di sicurezza informatica nonché consente di poter "scaricare" programmi software gratuiti – quali firewall, antivirus, antispyware – per navigare in Internet con serenità.

LE ATTIVITÀ

Il Servizio Internazionale ha proposto un'ampia gamma di servizi alle aziende affiancandole nei processi di internazionalizzazione, nella ricerca di nuovi mercati, nella realizzazione di progetti e, infine, nell'offerta di soluzioni per contenere i rischi finanziari (cambi, tassi e merci) delle imprese.

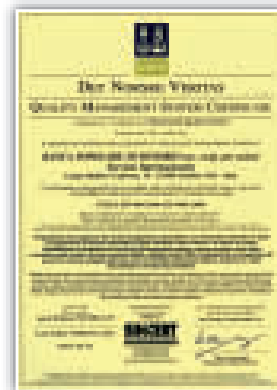
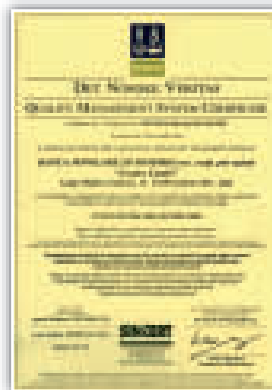
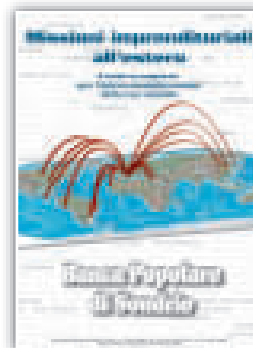
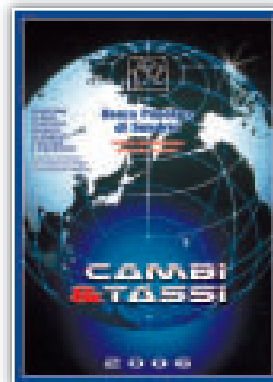
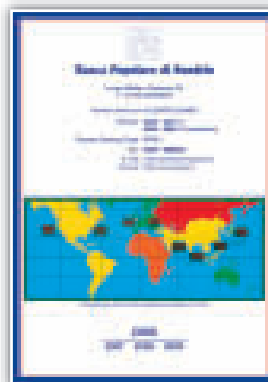
UFFICI DI RAPPRESENTANZA



BUENOS AIRES (Argentina)	MOSCA (Russia)
CASABLANCA (Marocco)	MUMBAI (India)
CITTÀ DEL MESSICO (Messico)	NEW YORK (USA)
IL CAIRO (Egitto)	PECHINO (Cina)
ISTANBUL (Turchia)	SAN PAOLO (Brasile)
LIMA (Perù)	SEOUL (Corea del Sud)
MONTEVIDEO (Uruguay)	SHANGHAI (Cina)
MONTREAL (Canada)	TOKYO (Giappone)
	TORONTO (Canada)



a Eurogiro sub-club



INTERNAZIONALE

Il nostro Servizio Internazionale è andato negli anni evolvendo, di un'evoluzione costante e, ora, di rilievo. L'idea base è stata quella di aprirci al mondo, ai rapporti internazionali, per mettere a disposizione della nostra clientela un patrimonio di conoscenze, esperienze e contatti in grado di agevolare la creazione di nuovi scambi, non solo di merci.

Abbiamo puntato su snellezza operativa e operosità dei singoli, così da assicurare velocità esecutiva e personalizzazione del rapporto con la clientela: qualità importanti che, unite all'innata intraprendenza, ci hanno spesso portato a battere per primi strade che poi si sono aperte a molti.

L'incisiva azione propulsiva dei nostri collaboratori – che si sviluppa pure tramite il supporto della rete periferica, organizzata per fornire alla clientela un'assistenza completa e professionale in loco – ha trovato interessanti sbocchi anche nei confronti di controparti di elevato livello.

L'incisiva azione propulsiva dei nostri collaboratori – che si sviluppa pure tramite il supporto della rete periferica, organizzata per fornire alla clientela un'assistenza completa e professionale in loco – ha trovato interessanti sbocchi anche nei confronti di controparti di elevato livello.

CONTI GIOVANI

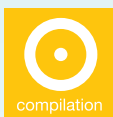
0-12 anni



0-18 anni



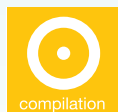
12-18 anni



14-18 anni



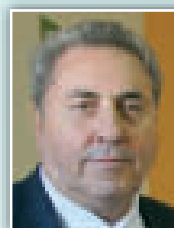
18-27 anni



16-30 anni



82ª GIORNATA MONDIALE DEL RISPARMIO



Gino Bacci



Giorgio Damilano



Elisa Rigaudò



I GIOVANI

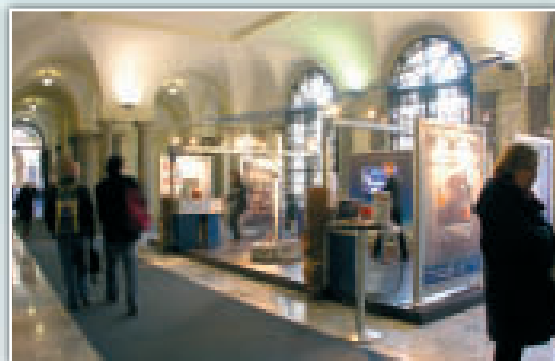
Secondo tradizione, abbiamo celebrato la Giornata Mondiale del Risparmio, all'82ª edizione, coinvolgendo le quinte classi delle scuole superiori della provincia di Sondrio. I marciatori Giorgio Damilano, campione del passato, ed Elisa Rigaudò, vincitrice della medaglia di bronzo ai campionati europei e speranza azzurra per le prossime Olimpiadi di Pechino, hanno risposto alle domande del

bravo giornalista e amico Gino Bacci in tema di sacrificio e fatica, nello sport come nella vita. Due generazioni a confronto per far capire ai giovani, delle cui generosità e genuinità siamo convinti sostenitori, che i valori restano immutati nel tempo. Assai apprezzata anche la presenza del convalligiano Marco De Gasperi, campione del mondo di corsa in montagna.

SALONE PROVINCIALE DELL'ORIENTAMENTO A MORBEGNO 23-24 novembre 2006



POLITECNICO DI MILANO 11 dicembre 2006



I GIOVANI

La collaborazione con istituti tecnici commerciali, prestigiosi atenei e lo Sportello Stage della Regione Lombardia ha consentito di attivare 227 tirocini formativi e di orientamento. Abbiamo volentieri partecipato alla 5ª edizione del «Salone dell'orientamento - Università e lavoro», svoltasi a Morbegno il 23 e 24 novembre

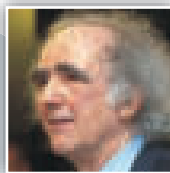
2006, evento che ha attirato un folto pubblico giovanile. Di rilievo, l'emissione di PoliCredit Card, l'innovativa carta riservata a tutti gli studenti, ai laureati e agli iscritti ai corsi di dottorato del Politecnico di Milano, di cui siamo tesoriere, presentata presso la sede milanese dell'ateneo l'11 dicembre 2006.

CONFERENZE

5 maggio

Professor VITTORINO ANDREOLI

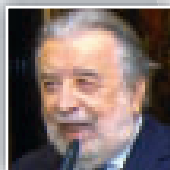
"La percezione della morte nel mondo adolescenziale"



26 maggio

Dottor PUPI AVATI

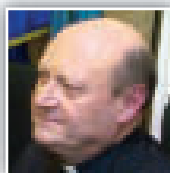
"Passione e talento"



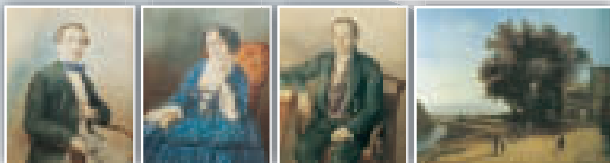
15 dicembre

Monsignor Professor
GIANFRANCO RAVASI

"Etica e finanza"



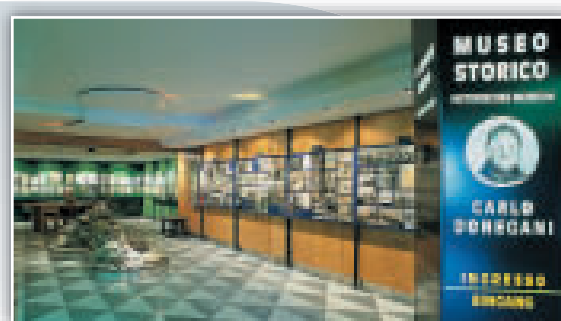
DONAZIONE DI OPERE D'ARTE ALLA FONDAZIONE CENTRO NAZIONALE STUDI MANZONIANI DI MILANO



BIBLIOTECA "LUIGI CREDARO"



MUSEO STORICO "CARLO DONEGANI"



ATTIVITÀ CULTURALI

Mentre per un'impresa promuovere e sostenere specifiche iniziative culturali rappresenta una decisione, comunque lodevole e meritoria, suggerita dal desiderio di qualificare la propria immagine, per una banca qual è la nostra non si tratta solo di una libera scelta, ma di un percorso verso cui ci guidano la natura e l'origine di popolare cooperativa. Un modo gratificante e apprezzato per confermare la volontà di essere parte attiva nei vari

contesti locali, pure in un ambito diverso da quello finanziario.

Le numerose iniziative realizzate hanno consentito di costruire negli anni una significativa tradizione, quindi di avere solide basi per proseguire un'attività qualificante, principale strumento, assieme all'efficienza dei servizi, di promozione dell'immagine aziendale. Un'immagine della quale avvertiamo quotidianamente il gradimento.

PUBBLICAZIONI



La copertina della seconda edizione (novembre 2006) de *L'avventura in Valtellina*, ideata e realizzata dalla Banca Popolare di Sondrio in collaborazione con la Casa Editrice Laterza nel centenario della nascita di Mario Soldati.

ATTIVITÀ CULTURALI

In aprile abbiamo puntualmente pubblicato il centesimo numero del nostro quadrimestrale Notiziario. I numerosissimi lettori e, prima ancora, i qualificati autori, che con i loro scritti partecipano a elevare il livello della pubblicazione, ci riservano a ogni uscita il loro riconoscimento. L'impegno a proseguire è segno della nostra gratitudine nei loro confronti.

Nel centenario della nascita del compianto e indimenticabile scrittore Mario Soldati abbiamo rieditato «L'avven-

tura in Valtellina», la cui prima pubblicazione, sempre a nostra cura, risale al 1985. Siamo grati al grande regista Ermanno Olmi che, nel definire l'opera «una vetta della letteratura del '900», ha suggerito l'iniziativa.

L'agenda-libro della dottoressa Gigliola Magrini, a pieno titolo opera editoriale, ha tagliato il significativo traguardo della decima edizione con la pubblicazione di «2007 Vita di un anno - Il fuoco».

IL DOPO TSUNAMI ASIATICO

Grazie all'iniziativa congiunta **Banca Popolare di Sondrio** e **il Giornale** di Milano si è raccolto **1 milione** di euro con cui si stanno realizzando e sono in via di ultimazione, tramite CESVI di Bergamo, **100 abitazioni** per altrettante famiglie, con relative infrastrutture e quanto necessita alla sicurezza alimentare, nello Sri Lanka nordorientale, Distretto di Trincomalee.



SOLIDARIETÀ

A seguito del maremoto asiatico del dicembre 2004, di concerto con Il Giornale di Milano, abbiamo promosso una campagna di raccolta fondi, che ha avuto grande successo: in totale è stata raggiunta la cifra di un milione di euro. Con questo denaro si sta realizzando, tramite CESVI (Cooperazione e Sviluppo Onlus) di Bergamo, un complesso di 100 abitazioni permanenti nello Sri Lanka nordorientale, nei villaggi contigui di Tiriyai e Kattuku-

lam. Il complesso comprende infrastrutture e quanto necessario per garantire agli interessati la sicurezza alimentare. Nel momento in cui scriviamo, i lavori, nonostante alcune difficoltà, sono a buon punto. Sono proseguite, unitamente ad altre mirate iniziative di natura filantropica, le raccolte di fondi a favore delle Fondazioni Bambino Gesù; Centesimus Annus Pro Pontifice; Umberto Veronesi; e del Comitato Italiano Maison Shalom (Iulm).



POESIA DI PETALI

La Banca Popolare di Sondrio, rispettando la consuetudine, anche quest'anno ha voluto premiare, con un segno, i soci che il 24 marzo hanno partecipato a Bormio ai lavori assembleari. «Poesia di petali» è il titolo della raccolta delle 20 fotografie di fiori alpini scattate da Mauro Lanfranchi, inserite in un'elegante cartella. Sono delle illustrazioni su carta patinata che, se incorniciate, possono divenire dei bellissimi quadri e adornare abitazioni e uffici. Quando si va in montagna, le emozioni non man-

cano e si rimane stupiti come i posti più impervi non poche volte regalino spettacoli floreali indimenticabili. Chi non ha conoscenze approfondite di botanica non sempre riesce ad assegnare il giusto nome al tal fiore, al tal altro, anche se gli è familiare per averlo osservato chissà quante volte. «Poesia di petali» può dare una mano pure in questo senso. L'esperta Gigliola Magrini è l'autrice dei testi esplicativi che introducono la piacevole realizzazione.

